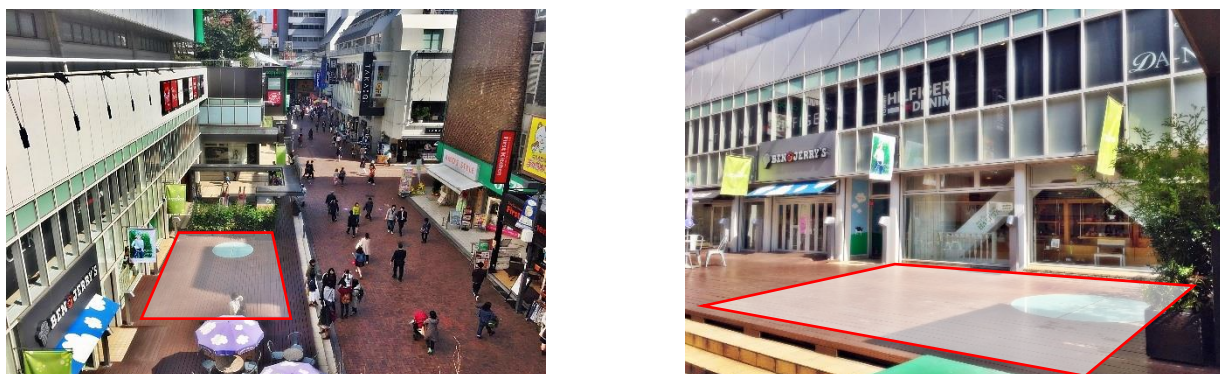


■スペース概要

- 場所 武蔵野市吉祥寺本町 1-8-16 コピス吉祥寺 A 館 1 階「ふれあいデッキこもれび」東側
- 面積 約 49 m² (奥行 約 6.2m×間口 約 8.0m)
- 設備 電気：AC100V40A ※屋根はありません。
- 備品 テント・テーブル・いす

※前面道路通行人数:平日約 2～3 万人、土休日約 4～5 万人



※赤枠内が使用場所イメージです。

■使用料金および時間

使用期間	日中 (9～17 時)	夜間 (18～22 時)	終日 (9～22 時)
平日	55,000 円	33,000 円	88,000 円
土日祝日	110,000 円	66,000 円	176,000 円

- (1) 設営、撤収を含め、使用可能時間は 9 : 00～22 : 00 となります。
- (2) キャンセル料は、使用日の 30 日前から 50%、14 日前から 100%お支払いいただきます。
- (3) 搬入、設営、撤去も上記時間内に含まれます。

■お申し込み

- (1) ご使用日の 6 か月前から 10 日前までお申し込みが可能です。空き状況を弊社ホームページでご確認後、使用申込み書及び企画内容のわかる資料を提出願います。内容を審査し可否を決定いたします。
※使用申込み書はホームページからダウンロードできます。
- (2) 使用承諾となった場合は承諾証を発行いたします。事前に打ち合わせをさせていただきますので、ご来社のうえ、お受け取りをお願いいたします。
- (3) ご使用日の 6 か月前から 1 か月前までは仮申し込みが可能です。詳しくはお問い合わせください。

■使用条件

- (1) ビルや地域の賑わいや活性化に寄与することを目的とする「吉祥寺デッキ事業」の主旨に合致するイベントのみ使用できます。以下の項目に該当する場合は使用できません。
 - ①公序良俗に反するもの。
 - ②暴力団員による不当な行為の防止等に関する法律（平成 3 年法律第 77 号）第 2 条第 2 号の暴力団の利益になるもの。
 - ③「吉祥寺デッキ事業」の運営上支障があるもの。（迷惑行為、危険行為等）
- (2) 使用中の人身事故及び物品・展示物等の盗難・破損事故等に関しましては、当社は一切の賠償責任を負いません。イベント保険等への加入をお願いいたします。
- (3) 使用後は使用場所の原状回復をお願いいたします。万が一、デッキ及び施設をき損させた場合は賠償を、清掃が必要と判断した場合は指定業者と契約のうえ清掃をしていただきます。

■注意事項

- (1) 使用にあたっては周辺の店舗に迷惑のかからぬよう配慮してください。
- (2) イベントに必要な許認可は、使用者が取得してください。
- (3) スピーカー等での呼び掛けや B G Mを使用する場合は音量に十分配慮してください。なお、楽器演奏等は認められない場合もありますので、事前の打ち合わせが必要です。
- (4) 前面道路は使用範囲ではありませんので看板や商品を出さないでください。また、待機列や観覧者の人溜まりに対しては人員を配置し、歩行者の妨げにならないよう努めてください。
- (5) 裸火を使用することや、発火性、爆発性のある薬品類を持ち込むことは出来ません。
- (6) 動物の持ち込みは出来ません。
- (7) 発生したゴミの処分は出来ません。
- (8) 荷物の搬出入で車両を使用する場合、前面道路は交通規制により 9 時から 12 時以外の車両の進入ができませんので、地下や近隣の駐車場より手運びをお願いいたします。
- (9) 事故等については、損害賠償責任保険に加入する等、使用者の責任で対応してください。
- (10) 終了後は、貸出時の状態に戻してください。
- (11) 周辺建造物等を破損した場合、物品等の残置が有る場合、使用可能時間外にご利用された場合には対応費用をご請求させていただきます。
- (12) 以下の項目に該当する場合は、使用を中断させていただくことがあります。なお、その結果使用者にいかなる損害が生じても、当社は一切の責任を負いません。
 - ①申請書に虚偽の記載があったとき。
 - ②弊社が、来街者及び会場周辺に迷惑、危険を及ぼす可能性があると判断したとき。
 - ③その他、弊社の指示に従わないとき。