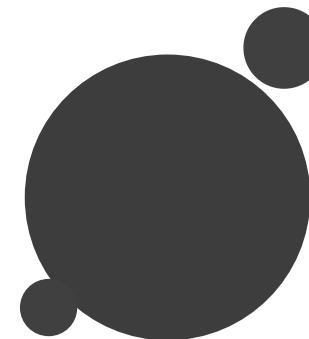


CONFIDENTIAL



# 吉祥寺フリーWi-Fiを用いた来街動機等調査結果

まとめのまとめシステム集計【6～11月集計】

2022.02  
一般財団法人武蔵野市開発公社

- ※1.当資料の利用や発信する情報に関連又は起因する損害につきましては、一切の責任を負いかねますのでご注意下さい。
- ※2.掲載情報は、全て掲載時点におけるものであり、事前に予告なく内容が変更・削除されることがありますのでご了承下さい。
- ※3.当資料はダウンロード登録者のみ閲覧可能です。第三者への配布は固く禁じます。
- ※4.本調査に関する検索条件及び使用ツール等については別途お問い合わせ下さい。



## 調査概要

### 【実施目的】

- ・来街目的や街での行動実態を把握する。
- ・新型コロナウイルス感染症に対する来街者意識を把握する。
- ・街の属性を把握し、まち場のマーケティングの一助とする。

### 【実施概要】

- ・対象媒体 まとめのまとめ(吉祥寺フリーWi-Fiリダイレクトページ)  
Google Analytics
- ・調査期間 2021.06.01 ~ 2021.11.30
- ・実施内容 フリーWi-Fi接続者へのアンケート調査  
Google Analyticsでの来街者属性調査
- ・特徴 吉祥寺フリーWi-Fiという既存の来街者用インフラに「来街者の利便性の向上」と「街の実態把握」という新たな付加価値を付与した調査手法  
継続したデータ収集が可能(日時・曜日・動機・目的等)  
「目的来街」と「吉祥寺そのものが目的」の2つを対比した分析
- ・調査機関 一般財団法人武蔵野市開発公社(以下、「公社」)

## 分析調査の実施意義について

今までは来街者の行動や活動時間などは「日中(主に11時～17時)多い」、「土日はもっと多い」といった長年商売をした人々の肌感覚に頼る部分が多かった。

当調査では、肌感覚だった来街者の目的や関心をリアルタイムに近い形で把握できる調査手法である。

また、SNSの利用年代と重なる部分が多いことから、別途実施したSNS調査で得た「欲求」「探索/理解」「比較検討」の情報の先にある街で体験するであろうことを把握でき、より真に迫る来街実態との関連性を把握する一助となる。





## 吉祥寺フリーWi-Fi概要

### ・サービス内容

対象者	料金	SSID	接続方法	接続時間	接続回数
制限なし	無料	#KichijojiFree	規約同意	30分	制限なし
対応言語	英語、中文繁体語、中文簡体語、韓国語、タイ語、日本語				

### ・接続方法

ワンタップ認証（規約同意のみで接続可能）

### ・サービス対象エリア

左図のとおり（エリア内に20AP設置）

### ・事業主体

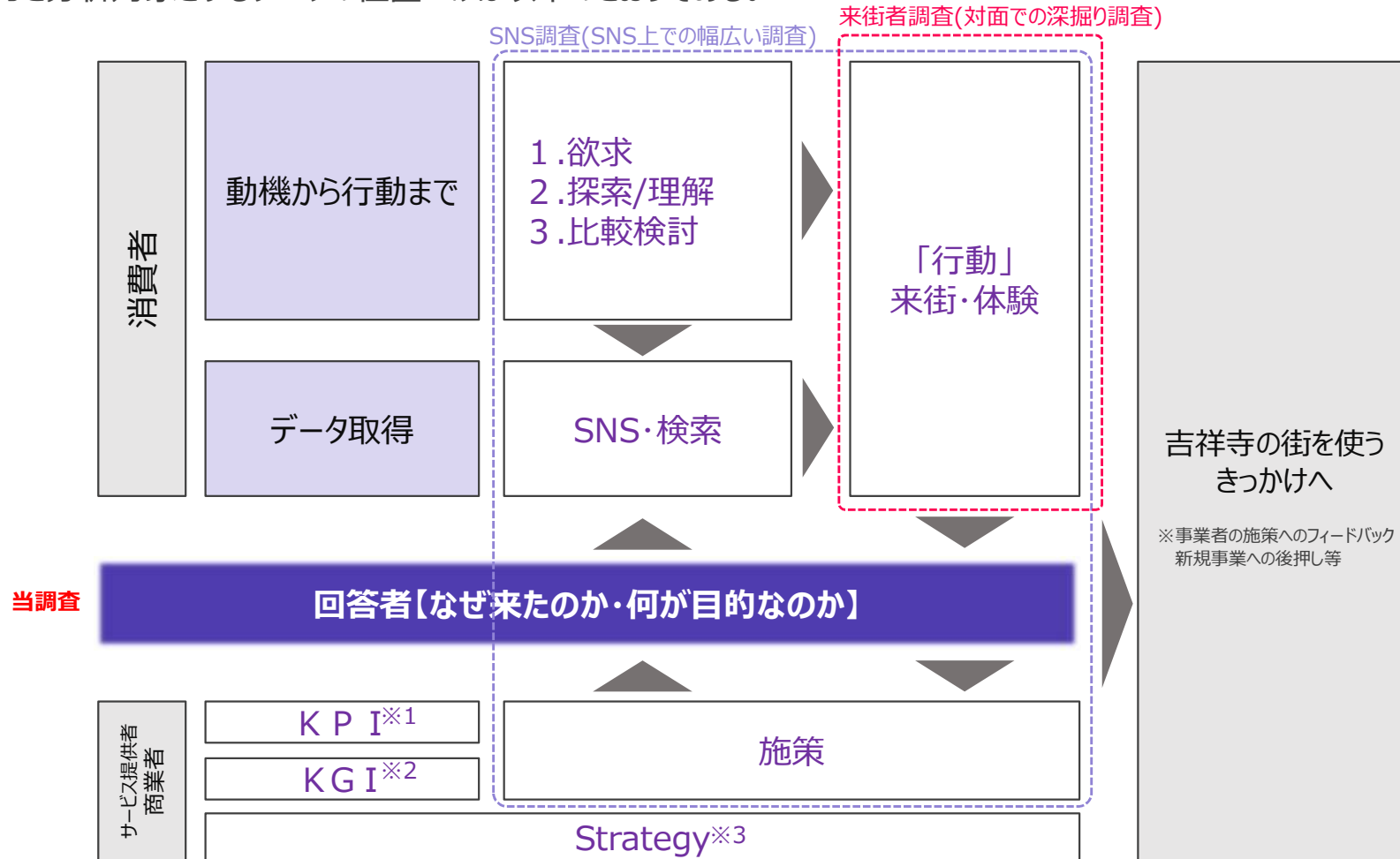
一般財団法人武蔵野市開発公社及び吉祥寺駅周辺の7商店会

### ・事業協力者（通信事業者）

株式会社ワイヤ・アンド・ワイヤレス

## 対象データの位置づけ

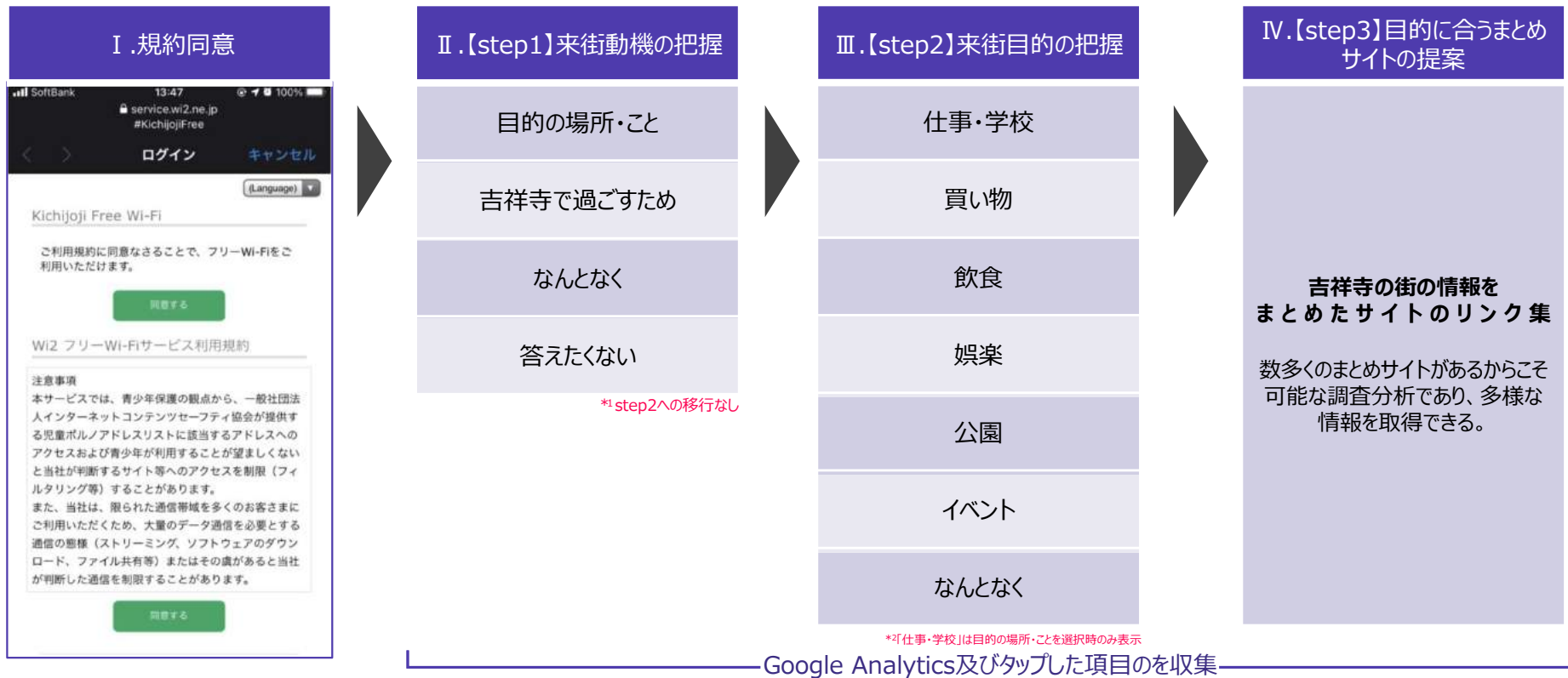
調査の考え方と分析対象とするデータの位置づけは以下のとおりである。



※1.「重要業績評価指標」：目標を達成する上で、その達成度合いを計測・監視するための定量的な指標  
 ※2.「重要目標達成指標」：特定の期間において、「何を」「どれくらい」達成するのかといった最終目標を数値で指標化したもの  
 ※3.企業戦略

## 調査方法

- ・吉祥寺フリーWi-Fiリダイレクトページでのアンケート回答及びGoogle Analyticsより属性並びに動機を把握。
- ・以下の構造でアンケートを回答し、来街動機と具体的な目的を収集、分析します。



## データ概要- 1

### 1.調査対象

- ・年齢層 Google Analyticsより \*18歳未満の取得は不可
- ・性別 Google Analyticsより

### 2.調査期間

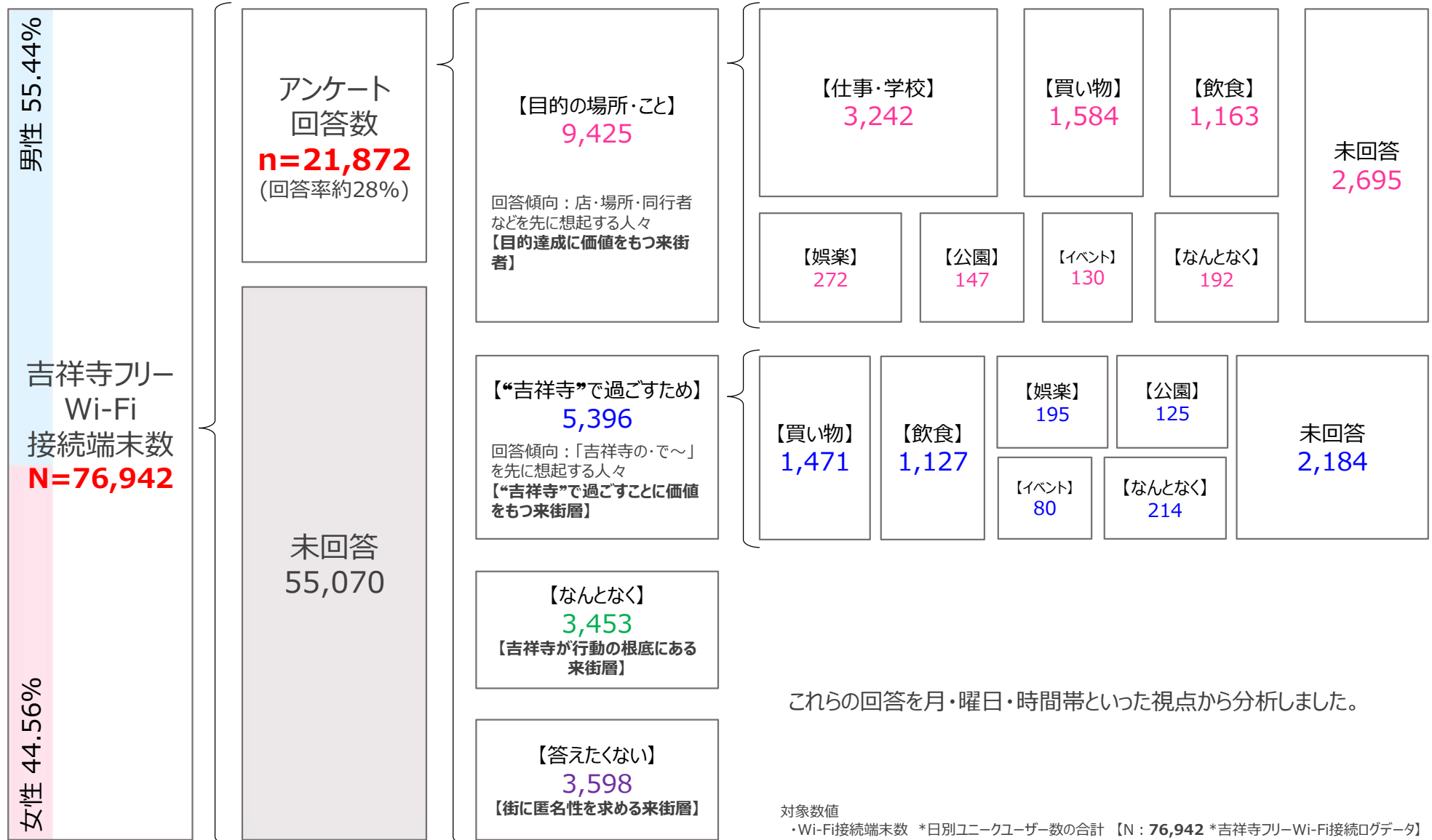
- ・2021.06.01～2021.11.30

### 3.分析対象数値

- ・Wi-Fi接続端末数\*日別ユニークユーザー数の合計 【N : **76,942**】 吉祥寺フリーWi-Fi接続ログデータより
- ・step1回答数\*来街動機 【n : **21,872**(Nの内、step1の回答数)】 まとめのまとめログデータより

※全てのデータは個人が特定できない形で収集しております。

データ概要-2



これらの回答を月・曜日・時間帯といった視点から分析しました。

対象数値

・Wi-Fi接続端末数 \*日別ユニークユーザー数の合計  
・step1回答数 \*来街動機

【N : 76,942 \*吉祥寺フリーWi-Fi接続ログデータ】  
【n : 21,872(Nの内、step1の回答数) \*まとめのまとめログデータ】

まとめのまとめアンケートデータ分析

# データ概要-3(設問①)<sup>\*P.7参照</sup>

月別時間帯アンケート回答数

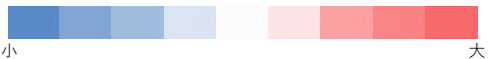
時間帯	6月	7月	8月	9月	10月	11月	総計
00	17	10	13	6	8	36	90
01	3	4	3	7	16	13	46
02	4	4	1	3	10	13	35
03	1	1	4	7	7	7	27
04	9	6	13	14	11	13	66
05	24	31	22	22	25	38	162
06	29	34	35	36	42	47	223
07	72	76	52	44	63	68	375
08	84	90	87	78	91	81	511
09	146	129	130	134	156	150	845
10	196	166	131	206	181	195	1,075
11	259	214	178	228	230	291	1,400
12	300	288	269	324	307	352	1,840
13	323	329	296	266	387	394	1,995
14	340	318	299	309	351	353	1,970
15	331	329	326	306	400	335	2,027
16	335	364	318	274	392	412	2,095
17	344	303	254	262	363	405	1,931
18	323	266	224	241	332	370	1,756
19	274	232	195	187	293	291	1,472
20	136	137	106	109	168	185	841
21	73	94	61	81	101	128	538
22	59	51	30	46	76	98	360
23	30	18	18	27	39	60	192
総計	3,712	3,494	3,065	3,217	4,049	4,335	21,872

曜日別時間帯アンケート回答数

時間帯	月	火	水	木	金	土	日	総計
00	11	8	12	14	16	17	12	90
01		6	5	3	9	11	12	46
02	1	4	2	5	5	9	9	35
03	4		5	2	3	6	7	27
04	7	9	4	9	18	11	8	66
05	32	25	26	21	19	21	18	162
06	31	40	27	31	52	23	19	223
07	57	54	58	47	63	57	39	375
08	60	63	98	63	96	80	51	511
09	92	113	142	108	101	139	150	845
10	109	125	163	135	151	183	209	1,075
11	179	179	160	154	198	273	257	1,400
12	259	246	252	222	240	331	290	1,840
13	260	231	265	223	264	373	379	1,995
14	270	225	249	247	248	359	372	1,970
15	254	255	233	277	270	357	381	2,027
16	250	293	262	271	270	386	363	2,095
17	262	258	275	241	242	338	315	1,931
18	221	285	262	234	246	255	253	1,756
19	183	226	208	213	220	221	201	1,472
20	111	117	118	130	108	136	121	841
21	75	83	84	80	82	72	62	538
22	53	49	63	59	48	43	45	360
23	36	27	32	26	32	17	22	192
総計	2,817	2,921	3,005	2,815	3,001	3,718	3,595	21,872

時間帯別来街動機回答数

時間帯	目的の場所・こと	吉祥寺で過ごすため	なんとなく	答えたくない	総計
00	38	19	18	15	90
01	19	12	7	8	46
02	12	12	4	7	35
03	14	7	4	2	27
04	25	21	15	5	66
05	88	25	17	32	162
06	113	30	33	47	223
07	182	67	54	72	375
08	280	102	67	62	511
09	414	197	112	122	845
10	464	285	135	191	1,075
11	604	378	221	197	1,400
12	797	486	284	273	1,840
13	812	539	321	323	1,995
14	807	543	324	296	1,970
15	848	523	344	312	2,027
16	882	500	360	353	2,095
17	826	505	292	308	1,931
18	792	384	287	293	1,756
19	627	359	212	274	1,472
20	330	185	148	178	841
21	238	89	96	115	538
22	149	79	51	81	360
23	64	49	47	32	192
総計	9,425	5,396	3,453	3,598	21,872



対象数値

- ・Wi-Fi接続端末数 \*日別ユニークユーザー数の合計
- ・step1回答数 \*来街動機

【N : 76,942 \*吉祥寺フリーWi-Fi接続ログデータ】  
 【n : 21,872(Nの内、step1の回答数) \*まとめのまとめログデータ】

まとめのまとめアンケートデータ分析

データ概要-4(設問②)\*P.7参照

目的の場所・こと集計

時間帯	仕事・学校	買い物	飲食	娯楽	公園	イベント	なんとなく	未回答	総計
00	16	1	6	1	1			13	38
01	10		4	1				4	19
02	1	1	4	1				5	12
03	7	1	2					4	14
04	14	1	3	2	1			4	25
05	42	6	8		2		2	28	88
06	50	16	12		6	2	1	26	113
07	90	14	7	4	7	1	1	58	182
08	138	32	21	5	7	1	5	71	280
09	187	58	34	5	9	10	10	101	414
10	144	100	49	19	11	5	6	130	464
11	162	142	91	19	10	8	14	158	604
12	264	145	95	26	14	10	21	222	797
13	236	141	114	28	15	12	27	239	812
14	249	169	108	22	16	14	16	213	807
15	238	150	131	31	8	12	13	265	848
16	281	164	108	26	21	12	16	254	882
17	280	150	108	22	5	11	12	238	826
18	303	110	83	31	6	14	18	227	792
19	235	92	86	17	5	10	19	163	627
20	101	47	46	6		4	3	123	330
21	108	22	21	2		1	5	79	238
22	58	16	16	3	3	1	3	49	149
23	28	6	6	1		2		21	64
総計	3,242	1,584	1,163	272	147	130	192	2,695	9,425

目的の場所・こと(月別・月～金曜日)集計

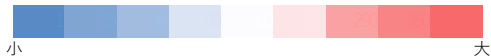
時間帯	6	7	8	9	10	11	総計
00	4	1	3	1	1	15	25
01		1	1	1	4	2	9
02		2	1	1		3	7
03			1	2	3	4	10
04	2	1	7	1	4	3	18
05	13	18	13	12	5	14	75
06	5	13	13	18	23	18	90
07	19	23	22	17	24	30	135
08	34	41	34	38	32	36	215
09	41	37	48	46	48	58	278
10	65	38	40	55	50	59	307
11	69	49	56	69	52	78	373
12	84	91	104	102	78	99	558
13	91	80	89	87	72	104	523
14	87	74	99	102	91	94	547
15	91	92	91	90	118	86	568
16	87	97	87	72	111	132	586
17	97	77	75	97	103	109	558
18	98	91	80	94	115	117	595
19	91	83	55	62	77	97	465
20	35	43	27	30	44	38	217
21	29	35	24	26	26	39	179
22	22	17	14	14	28	25	120
23	10	5	4	3	10	21	53
総計	1,074	1,009	988	1,040	1,119	1,281	6,511

=

+

目的の場所・こと(月別・土～日曜日)集計

時間帯	6	7	8	9	10	11	総計
00	3	2	4		2	2	13
01	1	1		1	3	4	10
02					4	1	5
03			2		2		4
04	1		1		3	2	7
05	2	3	1	1	3	3	13
06	2		1	2	9	9	23
07	7	9	5	5	12	9	47
08	7	13	11	10	16	8	65
09	19	22	17	23	37	18	136
10	24	23	21	27	35	27	157
11	39	43	30	41	45	33	231
12	38	38	23	41	56	43	239
13	38	55	38	35	70	53	289
14	34	49	40	36	56	45	260
15	51	45	45	25	65	49	280
16	59	52	45	29	58	53	296
17	44	44	37	31	60	52	268
18	42	26	27	26	36	40	197
19	38	28	14	15	43	24	162
20	21	19	18	15	22	18	113
21	10	11	9	5	12	12	59
22	5	2	2		3	17	29
23	2	1	3		2	3	11
総計	487	486	394	368	654	525	2,914



対象数値

- ・Wi-Fi接続端末数 \*日別ユニークユーザー数の合計
- ・step1回答数 \*来街動機

【N : 76,942 \*吉祥寺フリーWi-Fi接続ログデータ】  
 【n : 21,872(Nの内、step1の回答数) \*まとめのまとめログデータ】

# データ概要-5(設問②)<sup>\*P.7参照</sup>

吉祥寺で過ごすため集計

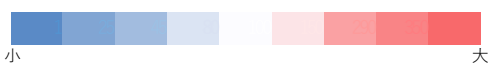
時間帯	買い物	飲食	娯楽	公園	イベント	なんとなく	未回答	総計
00	5	7	1	1			4	19
01		4	2				6	12
02	1	2					9	12
03		2				2	3	7
04	2	7		2	1		9	21
05	5	3	1	1	1		14	25
06	11	3	1				15	30
07	13	9	1	3	2	3	36	67
08	16	19	6		2	6	53	102
09	52	39	8	5	3	6	84	197
10	76	67	18	10	6	13	95	285
11	122	90	13	11	2	13	127	378
12	148	102	17	14	10	19	176	486
13	147	125	17	13	13	19	205	539
14	155	116	16	10	4	17	225	543
15	147	90	25	14	5	23	219	523
16	149	77	22	12	6	22	212	500
17	162	97	17	7	6	21	195	505
18	88	102	13	6	4	8	163	384
19	78	81	7	8	9	24	152	359
20	47	37	5	4	4	7	81	185
21	18	17	2	1	2	6	43	89
22	17	17	3	2		2	38	79
23	12	14		1		3	19	49
総計	1,471	1,127	195	125	80	214	2,184	5,396

吉祥寺で過ごすため(月別・月～金曜日)集計

時間帯	6	7	8	9	10	11	総計
00	1	2	3	2	1	3	12
01			1	2		1	4
02	2				1	1	4
03	1						1
04		3	4	5	1	1	14
05	3	4	2	4	2	2	17
06	2	5	3	1	3	8	22
07	8	10	13	3	9	6	49
08	10	13	9	11	14	14	71
09	16	16	24	18	25	22	121
10	27	30	15	33	30	37	172
11	39	28	35	43	33	64	242
12	38	46	47	58	53	60	302
13	37	38	54	45	61	72	307
14	51	42	52	61	46	68	320
15	47	48	54	51	45	50	295
16	38	60	47	54	47	66	312
17	60	47	34	49	50	77	317
18	42	33	29	40	56	61	261
19	42	28	39	33	55	47	244
20	24	12	20	15	28	31	130
21	5	8	5	14	14	20	66
22	7	7	4	7	14	19	58
23	2	3	5	8	9	12	39
総計	502	483	499	557	597	742	3,380

吉祥寺で過ごすため(月別・土～日曜日)集計

時間帯	6	7	8	9	10	11	総計
00	1	1	1	1	1	2	7
01			1	3	1	3	8
02				2		6	8
03				2	1	3	6
04			1	2		4	7
05		1	2	2	1	2	8
06		3	3			2	8
07	2	4	3	3	3	3	18
08	5	3	6	6	6	5	31
09	15	15	9	11	15	11	76
10	15	15	15	23	23	22	113
11	33	19	10	17	26	31	136
12	37	20	14	30	46	37	184
13	37	29	31	23	56	56	232
14	41	42	25	30	48	37	223
15	36	36	26	31	68	31	228
16	30	34	24	16	49	35	188
17	32	26	29	11	40	50	188
18	20	21	14	13	31	24	123
19	15	20	14	12	30	24	115
20	10	7	8	3	16	11	55
21		10	1	2	7	3	23
22		3	1	5	8	4	21
23		2		2	4	2	10
総計	329	311	238	250	480	408	2,016



対象数値  
 ・Wi-Fi接続端末数 \*日別ユニークユーザー数の合計  
 ・step1回答数 \*来街動機

【N : 76,942 \*吉祥寺フリーWi-Fi接続ログデータ】  
 【n : 21,872(Nの内、step1の回答数) \*まとめのまとめログデータ】

まとめのまとめアンケートデータ分析

データ概要-6(設問②)\*P.7参照

なんとなく集計

時間帯	回答不要	割合
00	18	0.52%
01	7	0.20%
02	4	0.12%
03	4	0.12%
04	15	0.43%
05	17	0.49%
06	33	0.96%
07	54	1.56%
08	67	1.94%
09	112	3.24%
10	135	3.91%
11	221	6.40%
12	284	8.22%
13	321	9.30%
14	324	9.38%
15	344	9.96%
16	360	10.43%
17	292	8.46%
18	287	8.31%
19	212	6.14%
20	148	4.29%
21	96	2.78%
22	51	1.48%
23	47	1.36%
総計	3,453	100.00%

=

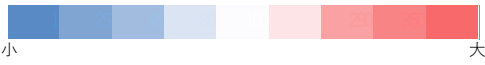
なんとなく(月別・月～金曜日)集計

時間帯	6	7	8	9	10	11	総計
00	4	3		1	1	5	14
01	1				4		5
02		1			1	1	3
03			1	1			2
04	3			5	2	2	12
05	2	1		2	2	3	10
06	6	3	3	6	4	5	27
07	14	6	4	3	2	9	38
08	9	8	11	6	7	8	49
09	16	9	15	11	10	14	75
10	15	16	10	20	6	11	78
11	24	20	16	12	24	23	119
12	30	25	33	26	30	42	186
13	39	39	23	26	38	43	208
14	43	32	27	30	35	31	198
15	36	34	35	33	25	46	209
16	40	34	36	39	31	45	225
17	35	32	22	29	30	38	186
18	38	35	21	29	23	48	194
19	32	19	21	16	26	31	145
20	15	17	6	17	27	23	105
21	8	14	7	12	12	16	69
22	5	7	2	2	4	9	29
23	9	4	6	6	6	6	37
総計	424	359	299	332	350	459	2,223

+

なんとなく(月別・土～日曜日)集計

時間帯	6	7	8	9	10	11	総計
00	2				1	1	4
01					2		2
02					1		1
03				2			2
04	2	1					3
05	3	2	1	1			7
06	1	1	1	1	1	1	6
07	1	3	2	5	4	1	16
08	1	6	5	2	3	1	18
09	8	9	4	6	5	5	37
10	12	8	7	11	12	7	57
11	18	17	10	10	22	25	102
12	19	20	14	16	13	16	98
13	19	24	10	14	24	22	113
14	24	26	16	14	21	25	126
15	26	27	22	17	27	16	135
16	22	23	20	15	40	15	135
17	15	13	9	14	25	30	106
18	16	11	12	6	22	26	93
19	4	9	8	12	20	14	67
20	4	5	4	6	8	16	43
21	3	1	3	4	9	7	27
22	3		2	4	8	5	22
23	3				3	4	10
総計	206	206	150	160	271	237	1,230



対象数値  
 ・Wi-Fi接続端末数 \*日別ユニークユーザー数の合計  
 ・step1回答数 \*来街動機

【N : 76,942 \*吉祥寺フリーWi-Fi接続ログデータ】  
 【n : 21,872(Nの内、step1の回答数) \*まとめのまとめログデータ】

まとめのまとめアンケートデータ分析

# データ概要-7(設問②) \*P.7参照

答えたくない集計

時間帯	回答不要	割合
00	15	0.42%
01	8	0.22%
02	7	0.19%
03	2	0.06%
04	5	0.14%
05	32	0.89%
06	47	1.31%
07	72	2.00%
08	62	1.72%
09	122	3.39%
10	191	5.31%
11	197	5.48%
12	273	7.59%
13	323	8.98%
14	296	8.23%
15	312	8.67%
16	353	9.81%
17	308	8.56%
18	293	8.14%
19	274	7.62%
20	178	4.95%
21	115	3.20%
22	81	2.25%
23	32	0.89%
総計	3,598	100.00%

=

答えたくない(月別・月～金曜日)集計

時間帯	6	7	8	9	10	11	総計
00	2	1	2	1	1	3	10
01	1	2			1	1	5
02	1	1				1	3
03		1					1
04	1	1		1			3
05	1	1	2		8	9	21
06	12	8	9	8	2	3	42
07	18	17	2	7	5	8	57
08	10	5	9	4	10	7	45
09	20	12	11	13	9	17	82
10	31	22	15	28	10	20	126
11	29	28	13	28	13	25	136
12	31	39	21	30	22	30	173
13	39	41	34	23	38	30	205
14	36	30	27	25	27	29	174
15	31	28	37	46	36	39	217
16	35	44	31	35	33	45	223
17	45	42	35	23	33	39	217
18	44	28	32	23	27	44	198
19	40	29	25	28	30	44	196
20	17	22	15	17	20	41	132
21	14	13	10	13	15	25	90
22	15	12	4	10	10	14	65
23	1	2		5	5	11	24
総計	474	429	334	368	355	485	2,445

+

答えたくない(月別・土～日曜日)集計

時間帯	6	7	8	9	10	11	総計
00						5	5
01					1	2	3
02	1				3		4
03					1		1
04					1	1	2
05		1	1		4	5	11
06	1	1	2			1	5
07	3	4	1	1	4	2	15
08	8	1	2	1	3	2	17
09	11	9	2	6	7	5	40
10	7	14	8	9	15	12	65
11	8	10	8	8	15	12	61
12	23	9	13	21	9	25	100
13	23	23	17	13	28	14	118
14	24	23	13	11	27	24	122
15	13	19	16	13	16	18	95
16	24	20	28	14	23	21	130
17	16	22	13	8	22	10	91
18	23	21	9	10	22	10	95
19	12	16	19	9	12	10	78
20	10	12	8	6	3	7	46
21	4	2	2	5	6	6	25
22	2	3	1	4	1	5	16
23	3	1		3		1	8
総計	216	211	163	142	223	198	1,153



対象数値

- ・Wi-Fi接続端末数 \*日別ユニークユーザー数の合計
- ・step1回答数 \*来街動機

[N : 76,942 \*吉祥寺フリーWi-Fi接続ログデータ]  
 [n : 21,872(Nの内、step1の回答数)\*まとめのまとめログデータ]

吉祥寺フリーWi-Fiデータ,Google Analyticsデータ,まとめのまとめアンケートデータ

## 調査結果概要

- 緊急事態宣言への遵守が目に見えて現れた。
  - ・6～9月の緊急事態宣言発出期間の吉祥寺フリーWi-Fiの接続端末数が減少している(p.15参照)。
  - ・時間帯別利用者数の変化から、来街者の多くは、19時前には吉祥寺を離れていたことがうかがえる(p.18-19参照)。
- 変化した生活リズムの習慣化

### 数値に基づく事実として

- ・緊急事態宣言の明けた10月以降でも、Wi-Fiの接続者数はコロナ前に戻ることはなく、深夜帯のWi-Fi接続はコロナ前に比べ、著しく減少している(p.15参照)。
- ・コロナ禍の影響と思われるが、来街目的をしっかりとをもって、20時までには街を離れる層が多くいることがわかった(p.25参照)。

### 分析結果として

- ・多くの人々は、長く続いたコロナ禍により、以前の生活リズムに戻すことは難しいと思われる(p.18参照)。
- ・コロナ禍においても在宅勤務やリモート講義に移行出来ない職種等が存在することがわかった。吉祥寺の街は商店街を中心とした商業エリアであり、来街が避けられないことがうかがえる(p.21-22参照)。

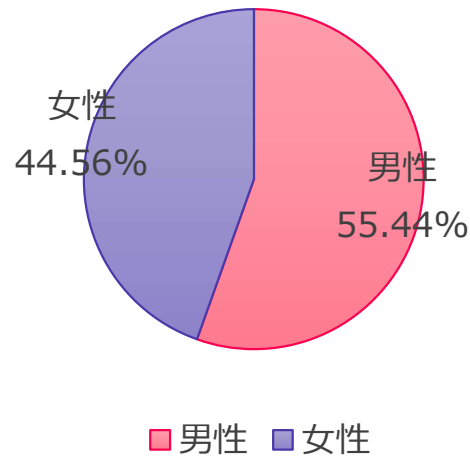
### ★選ばれる続けるための方向性

- ・「“吉祥寺”で過ごす」・「なんとなく」の2種が合計で約40%いることが見受けられた。来街において、まず吉祥寺を想起するこの2つの層は、特定の店舗やコンテンツの有無に関わらず、来街する層であり、街そのものに魅力を感じている層と捉えられることから、この2層を増やしていくことが、まちを使い続けさせることに繋がるとではないかと考える。
- ・成熟した郊外である吉祥寺が、一人でも多くの人々に選ばれる街にいるためには、まちをつかわせることに視線を向けた施策が必要と考える。

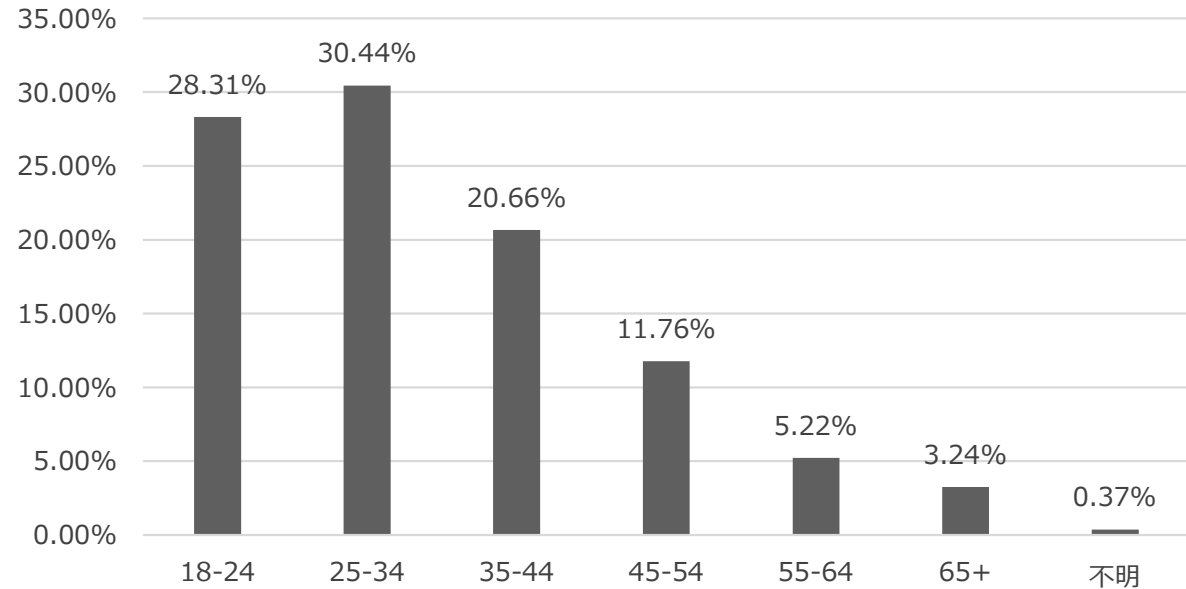
## 【調査対象者】回答者属性について(推定)

アンケートシステム属性別接続割合

\*18歳未満は集計不可



アンケートシステム年齢別接続割合 \*18歳未満は集計不可

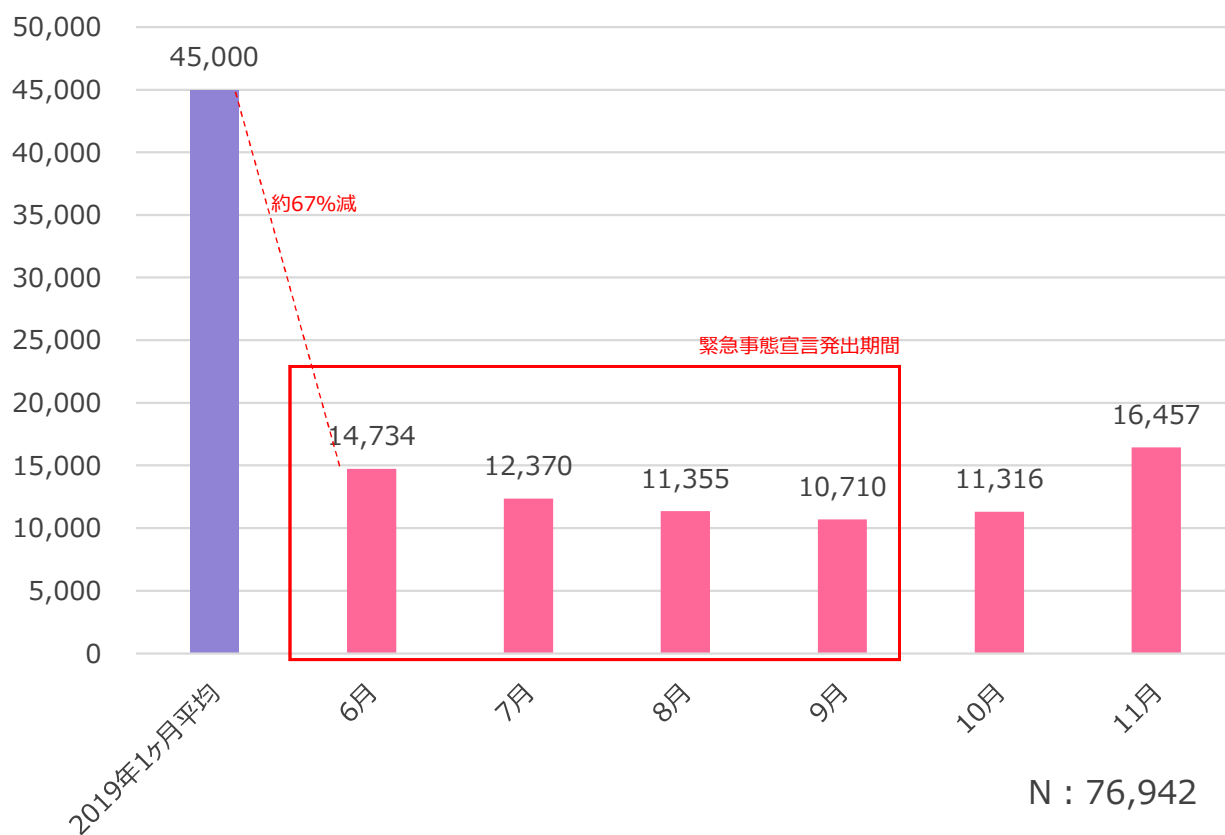


・吉祥寺フリーWi-Fi利用者は30代前半までの利用が全体の半数以上を占めている。これは、インターネットを活用したコミュニケーションや情報収集ツールのユーザー層の偏りともいえるものであり、来街者の絶対的な割合を示すものではなく、あくまでも、吉祥寺フリーWi-Fi利用者層の割合である。なお、次ページの吉祥寺フリーWi-Fi接続回数とのデータ上の関連性はない。

※18歳未満はGoogle Analyticsの仕様上、集計されたデータに表示されないため、実際の回答者属性割合とは異なる推計割合になります。

## 接続端末数について

### 吉祥寺フリーWi-Fi接続端末数



- 公社では、個人の特定に繋がる情報の取得が不可能なことから、吉祥寺フリーWi-Fiデータからは接続端末数及びAPごとの接続回数の把握が可能。当調査では接続端末数をNとして扱うこととした。
- 2019年1ヶ月平均と比べ、緊急事態宣言が解除された2021年10月以降も緊急事態宣言期間中と接続数に大きな違いは見受けられない。
- 一方で緊急事態宣言が解除された10月ではなく、翌11月から接続端末数が増えていることから、来街者は外出に対し、慎重になっていることが見受けられる。

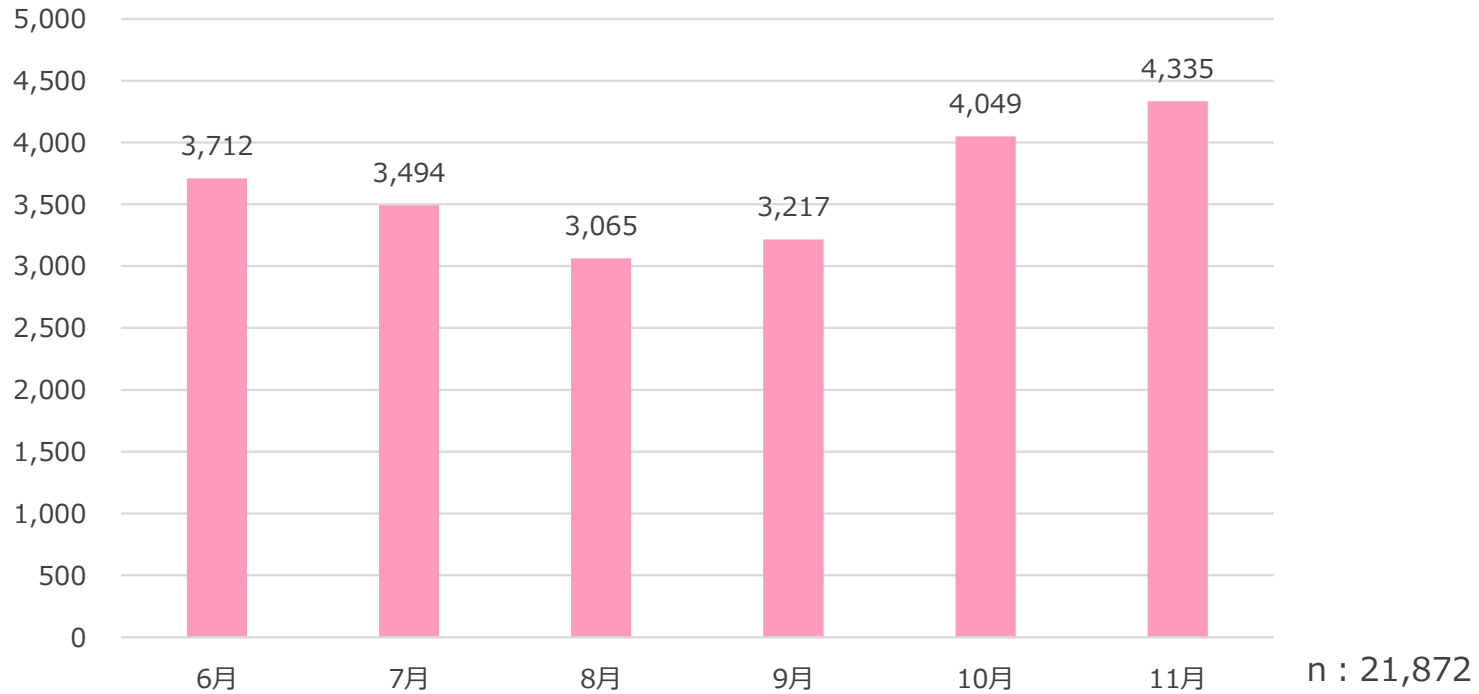
対象数値

• Wi-Fi接続端末数 \*日別ユニークユーザー数の合計  
• step1回答数 \*来街動機

【N : 76,942 \*吉祥寺フリーWi-Fi接続ログデータ】  
【n : 21,872 (Nの内、step1の回答数) \*まとめのまとめログデータ】

## アンケート回答数について-1

【月次集計】月別アンケート回答数



・吉祥寺フリーWi-Fi全体の接続端末は 約12,800端末/月であることから、約28%の利用者が回答している。

対象数値

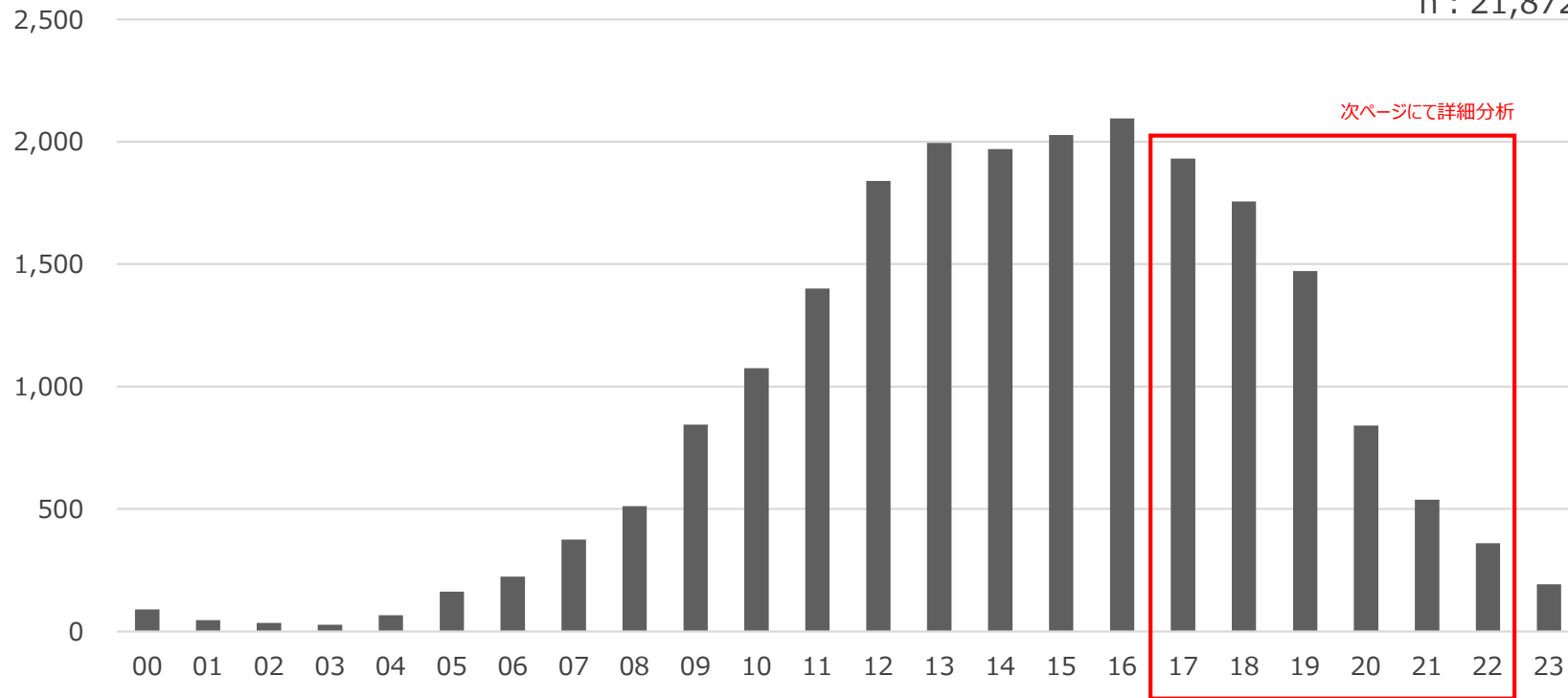
・Wi-Fi接続端末数 \*日別ユニークユーザー数の合計  
 ・step1回答数 \*来街動機

【N : 76,942 \*吉祥寺フリーWi-Fi接続ログデータ】  
 【n : 21,872(Nの内、step1の回答数) \*まとめのまとめログデータ】

## アンケート回答数について-1

【6-11月総計】時間帯別アンケート回答数

n : 21,872



・日中の来街が目立つ結果となった。緊急事態宣言の発出状況に関わらず、20時以降の回答数が極端に減っていることから、「夜早く帰る」という生活習慣が定着してきていると思われる。

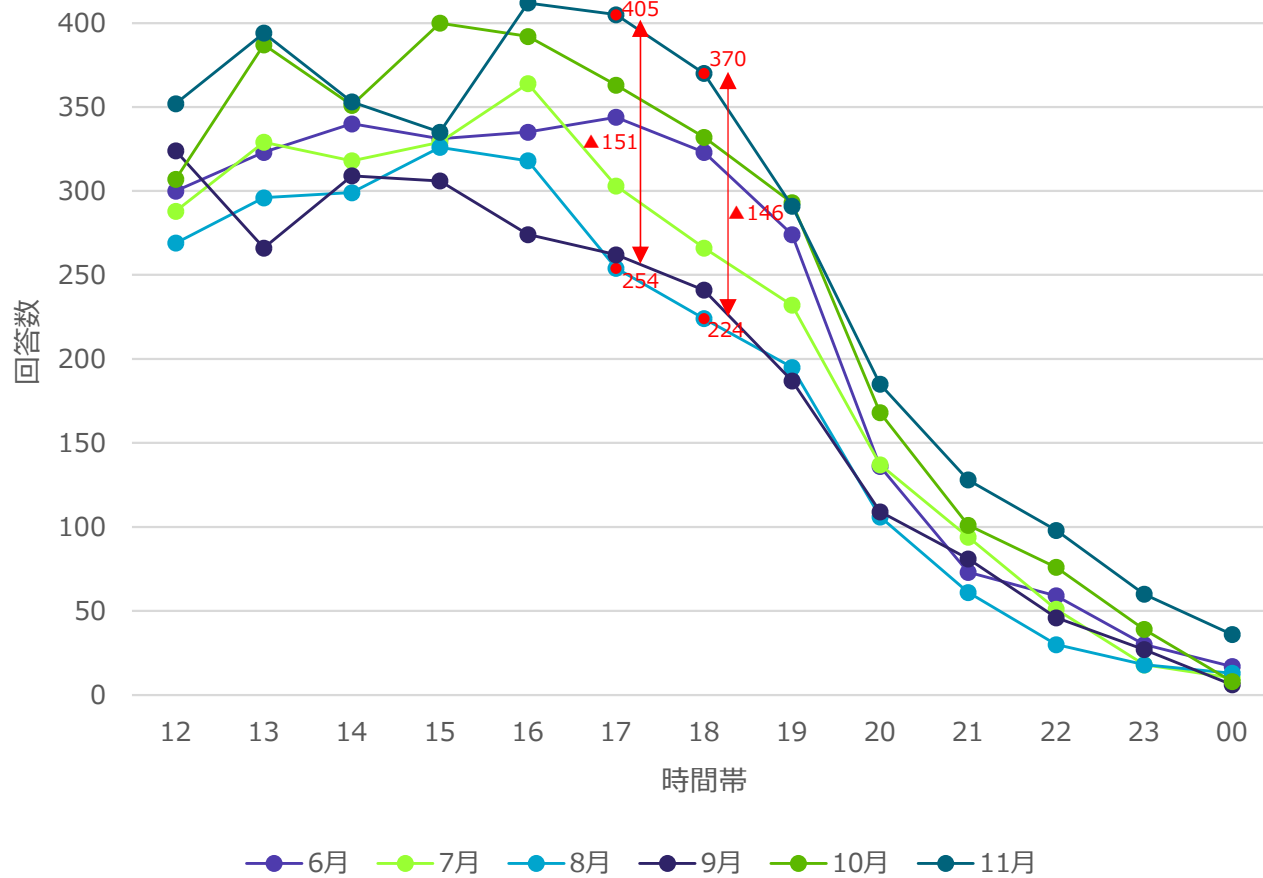
対象数値

- ・Wi-Fi接続端末数 \*日別ユニークユーザー数の合計
- ・step1回答数 \*来街動機

【N : 76,942 \*吉祥寺フリーWi-Fi接続ログデータ】  
【n : 21,872(Nの内、step1の回答数) \*まとめのまとめログデータ】

## アンケート回答数について-2

月別時間帯アンケート回答数推移(部分詳細)



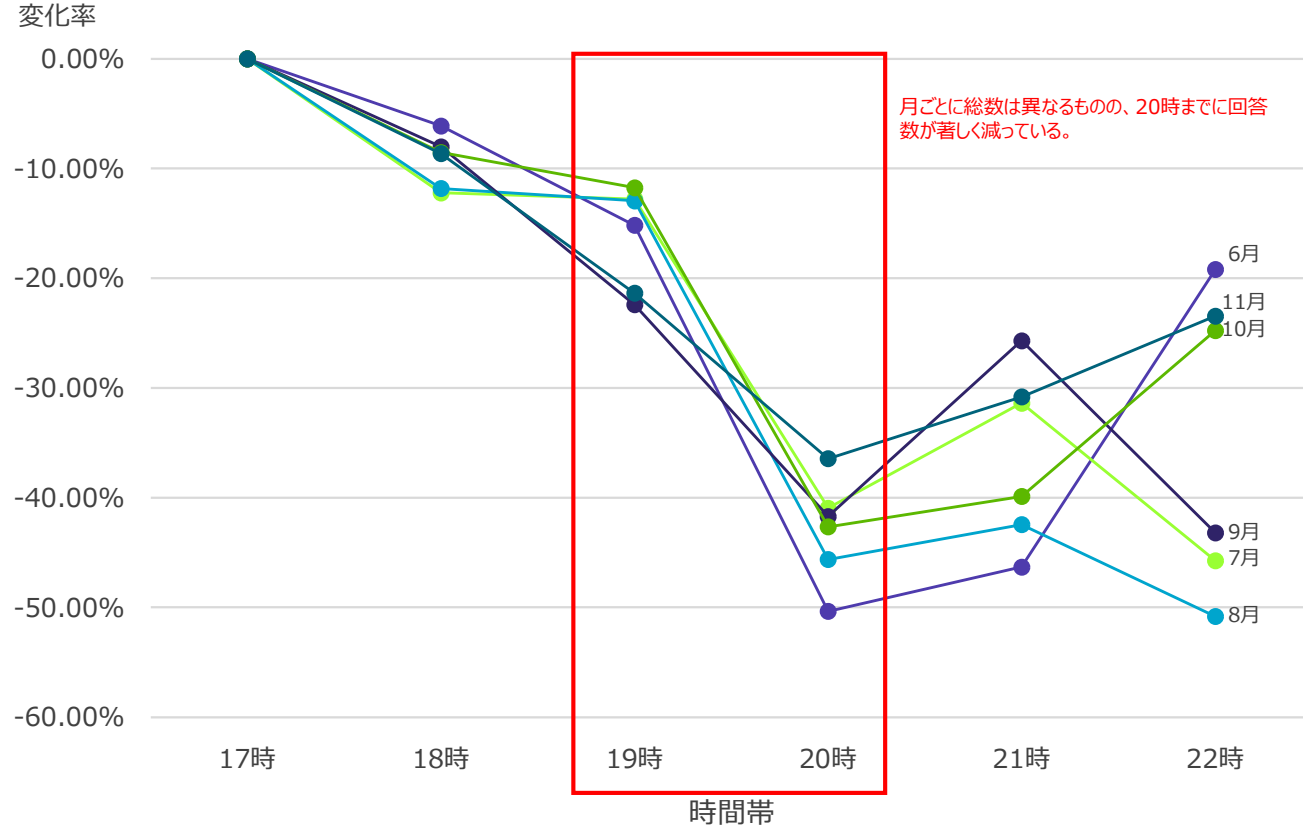
・調査期間中のWi-Fiの月別接続端末数に大きな変化はなかったが、緊急事態宣言が1ヶ月続いた8-9月は回答数が少なく、解除後の10月以降は多くなっていることから、外出時間帯に対する自粛があったものと思われる。

対象数値  
 ・Wi-Fi接続端末数 \*日別ユニークユーザー数の合計  
 ・step1回答数 \*来街動機

【N : 76,942 \*吉祥寺フリーWi-Fi接続ログデータ】  
 【n : 21,872(Nの内、step1の回答数) \*まとめのまとめログデータ】

# アンケート回答数について-3

月別17-22時台のアンケート回答数の変化



月 時間帯	6月	7月	8月	9月	10月	11月
17時	-	-	-	-	-	-
18時	-6.1%	-12.2%	-11.8%	-8.0%	-8.5%	-8.6%
19時	-15.2%	-12.8%	-12.9%	-22.4%	-11.7%	-21.4%
20時	-50.4%	-40.9%	-45.6%	-41.7%	-42.7%	-36.4%
21時	-46.3%	-31.4%	-42.5%	-25.7%	-39.9%	-30.8%
22時	-19.2%	-45.7%	-50.8%	-43.2%	-24.8%	-23.4%

\* 6月19時台の変化率  
 変化率(%)=(19時台の回答数-18時台の回答数)/18時台の回答数

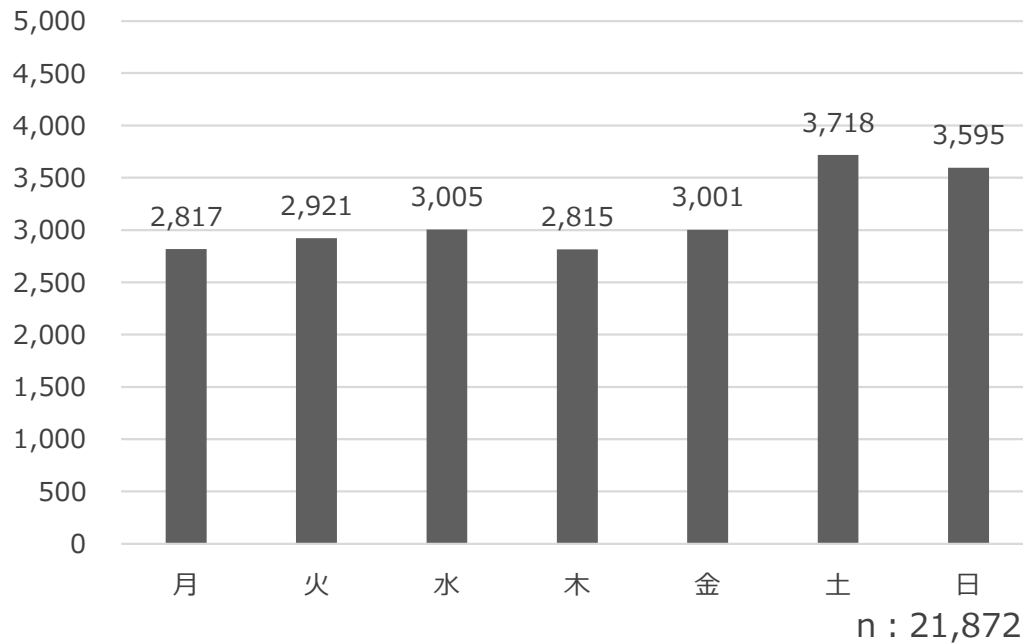
● 6月 ● 7月 ● 8月 ● 9月 ● 10月 ● 11月

対象数値  
 ・Wi-Fi接続端末数 \*日別ユニークユーザー数の合計  
 ・step1回答数 \*来街動機

【N : 76,942 \*吉祥寺フリーWi-Fi接続ログデータ】  
 【n : 21,872(Nの内、step1の回答数) \*まとめのまとめログデータ】

## アンケート回答数について-4

【月次集計】曜日別アンケート回答数



・来街者の目的は違えど、回答割合としては平日とさほど変わらない結果となった。

曜日別時間帯アンケート回答数

時間帯	月	火	水	木	金	土	日	総計
00	11	8	12	14	16	17	12	90
01		6	5	3	9	11	12	46
02	1	4	2	5	5	9	9	35
03	4		5	2	3	6	7	27
04	7	9	4	9	18	11	8	66
05	32	25	26	21	19	21	18	162
06	31	40	27	31	52	23	19	223
07	57	54	58	47	63	57	39	375
08	60	63	98	63	96	80	51	511
09	92	113	142	108	101	139	150	845
10	109	125	163	135	151	183	209	1,075
11	179	179	160	154	198	273	257	1,400
12	259	246	252	222	240	331	290	1,840
13	260	231	265	223	264	373	379	1,995
14	270	225	249	247	248	359	372	1,970
15	254	255	233	277	270	357	381	2,027
16	250	293	262	271	270	386	363	2,095
17	262	258	275	241	242	338	315	1,931
18	221	285	262	234	246	255	253	1,756
19	183	226	208	213	220	221	201	1,472
20	111	117	118	130	108	136	121	841
21	75	83	84	80	82	72	62	538
22	53	49	63	59	48	43	45	360
23	36	27	32	26	32	17	22	192
総計	2,817	2,921	3,005	2,815	3,001	3,718	3,595	21,872

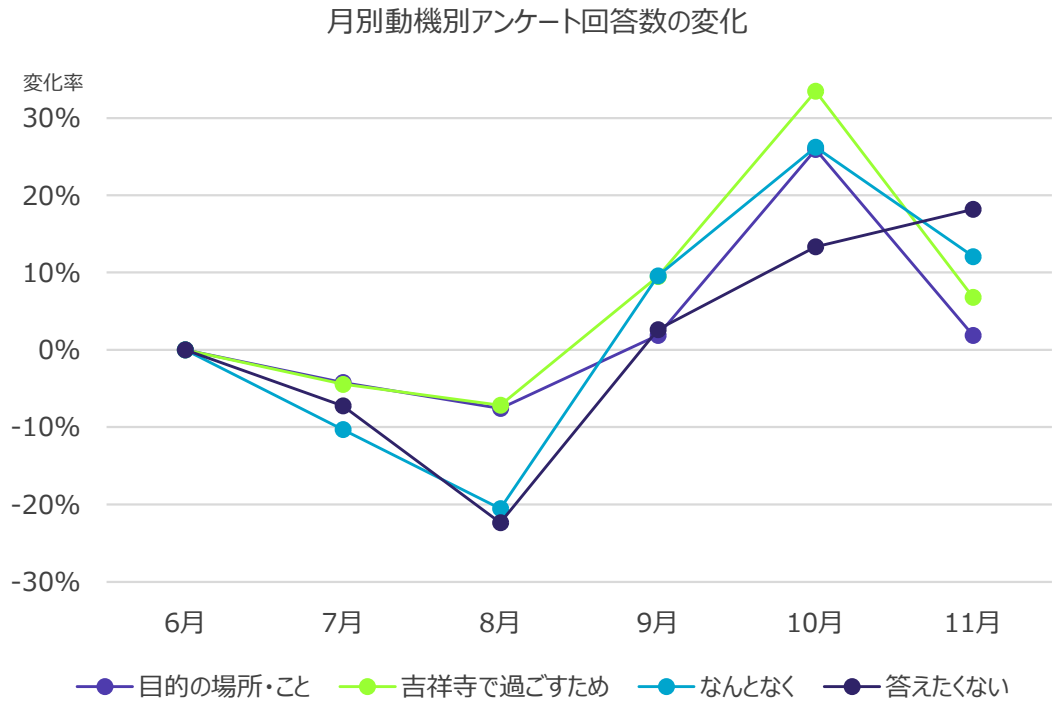
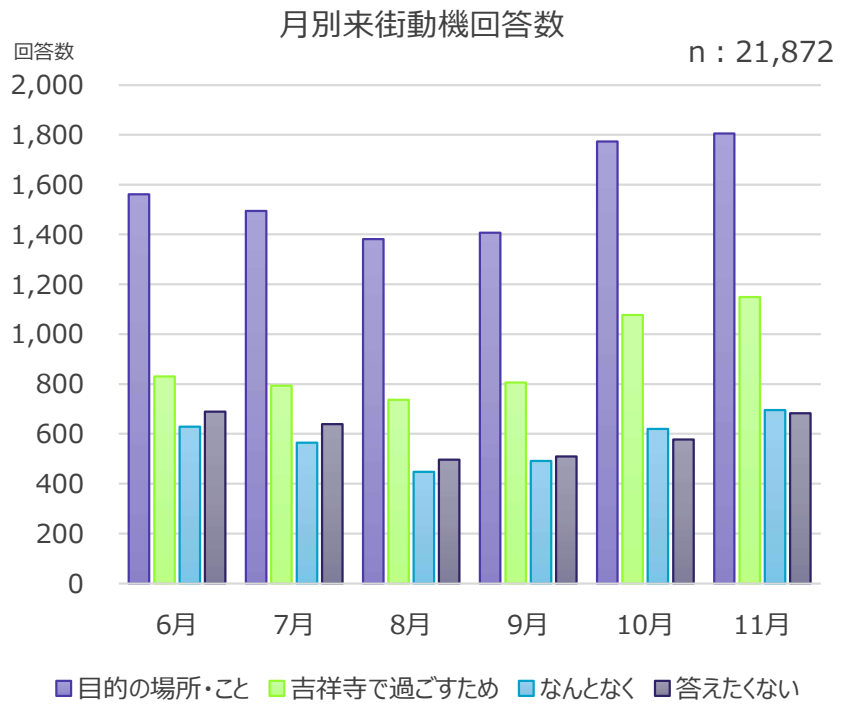


対象数値

- ・Wi-Fi接続端末数 \*日別ユニークユーザー数の合計
- ・step1回答数 \*来街動機

【N : 76,942 \*吉祥寺フリーWi-Fi接続ログデータ】  
 【n : 21,872(Nの内、step1の回答数) \*まとめのまとめログデータ】

## 【アンケート回答】来街動機について-1



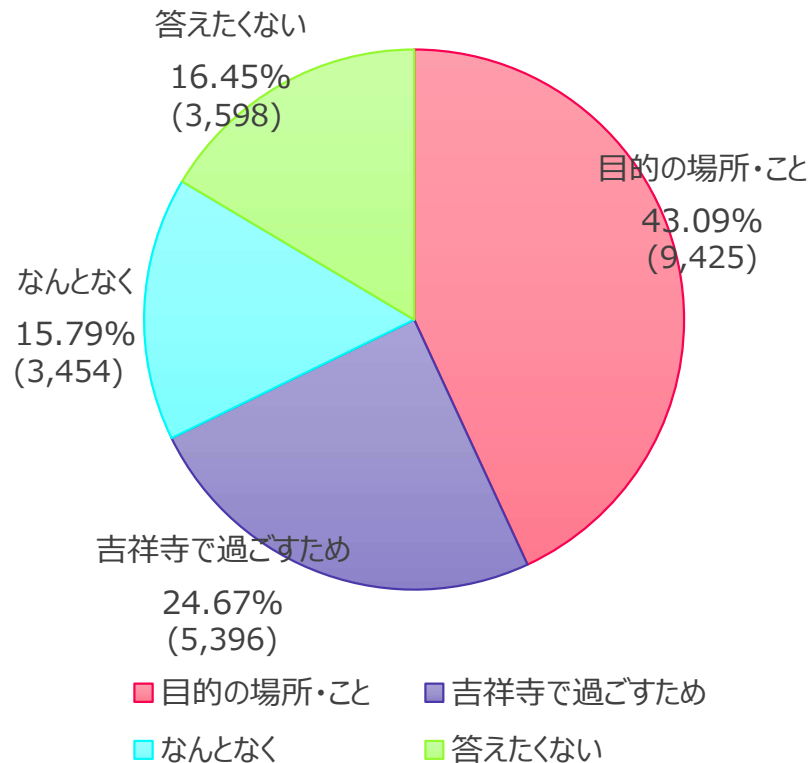
・「なんとなく」及び「答えたくない」といった目的の無い来街層及び匿名性を求める来街層は緊急事態宣言中の外出自粛が顕著であるが、「目的の場所・こと」や「吉祥寺で過ごすため」といった明確な来街動機のあるものは、緊急事態宣言中も、宣言下でも来街したい層及び来街が避けられない層が、一定数存在していることがうかがえる。

対象数値  
 ・Wi-Fi接続端末数 \*日別ユニークユーザー数の合計  
 ・step1回答数 \*来街動機

【N : 76,942 \*吉祥寺フリーWi-Fi接続ログデータ】  
 【n : 21,872(Nの内、step1の回答数) \*まとめのまとめログデータ】

## 【アンケート回答】来街動機について-2

来街動機回答割合(全体回答)



n : 21,872

・来街動機は「目的の場所・こと」が圧倒的に多く、何かしらの目的をもって来街している傾向が強い。

・次いで多い、「“吉祥寺”で過ごす」ことそのものが多く、街そのものに魅力を感じている来街者が多くいることが分かった。また、「なんとなく」吉祥寺へ来る来街者にとって、「“吉祥寺”で過ごすことが日常となっている」層であり、無意識に日常使いの街として吉祥寺を位置付けていると考えられる。

この2点の来街動機は、特手の店舗やコンテンツに関わらず、街そのものに価値を見出している層であり、ここを増やしていくことは街に来街者を根付かせることの指標の一つとなると考える。

対象数値

・Wi-Fi接続端末数 \*日別ユニークユーザー数の合計  
 ・step1回答数 \*来街動機

【N : 76,942 \*吉祥寺フリーWi-Fi接続ログデータ】  
 【n : 21,872(Nの内、step1の回答数) \*まとめのまとめログデータ】

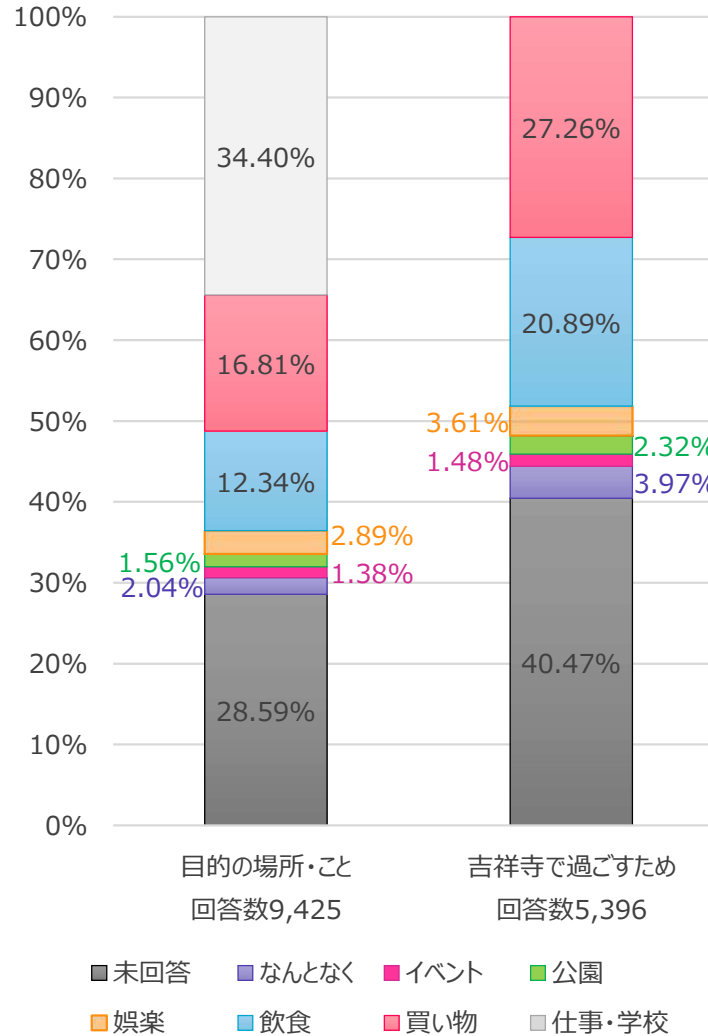
## 【アンケート回答】来街目的について

### 【目的の場所・こと】

・「明確な目的の場所・こと」をもっている来街者群（目的遂行型）。固有名詞で目的の場所・ことを意識している来街者であり、不要不急の外出自粛を意識したうえでの外出が多い層と思われる。

・「目的の場所・こと」と回答した内訳としては、「学校・仕事」という義務的な来街が多い一方で、「買い物や飲食」という回答には、「何を・どこで・だれと」という価値が優先されていると考えられるのではないかと。【目的達成に価値をもつ来街層】

来街動機別目的割合比較



### 【吉祥寺で過ごすため】

・「“吉祥寺”で過ごすため」と回答した内訳としては、「買い物」が多く、次いで「飲食」という結果となった。

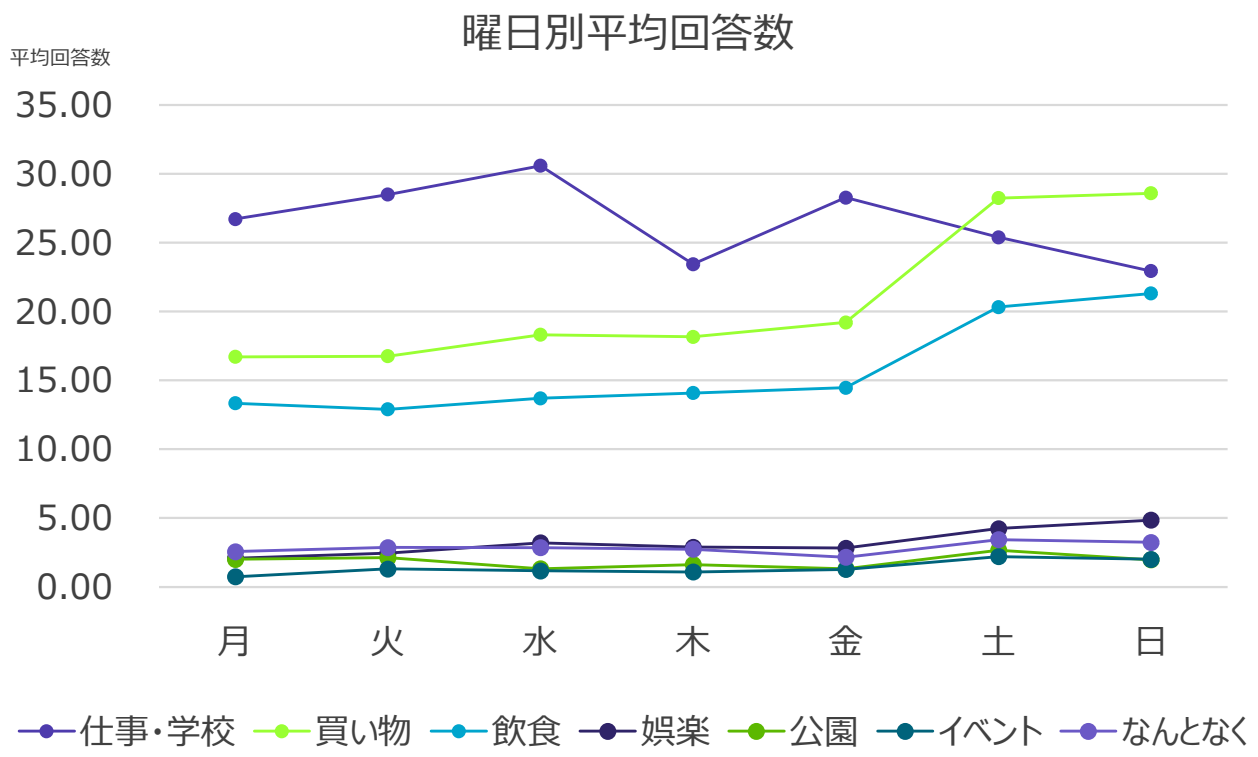
・上記2種のための来街者にとって、吉祥寺での買い物や飲食「ものそのものの価値」のほかに、「吉祥寺で買った・食べたということ」に価値を見出していると考えられる。【“吉祥寺”で過ごすことに価値をもつ来街層】

対象数値

・Wi-Fi接続端末数 \*日別ユニークユーザー数の合計  
 ・step1回答数 \*来街動機

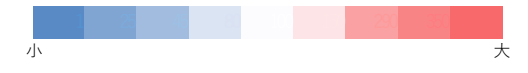
【N : 76,942 \*吉祥寺フリーWi-Fi接続ログデータ】  
 【n : 21,872(Nの内、step1の回答数) \*まとめのまとめログデータ】

## 【アンケート回答】来街目的と曜日について



曜日別目的の平均回答数

目的	月	火	水	木	金	土	日
仕事・学校	26.70	28.48	30.58	23.42	28.27	25.38	22.92
買い物	16.70	16.74	18.31	18.15	19.19	28.23	28.58
飲食	13.33	12.89	13.69	14.08	14.46	20.31	21.31
娯楽	2.07	2.44	3.19	2.88	2.81	4.23	4.85
公園	2.00	2.11	1.31	1.62	1.31	2.65	1.96
イベント	0.74	1.30	1.15	1.08	1.27	2.19	2.00
なんとなく	2.56	2.85	2.85	2.73	2.15	3.42	3.23



算出方法(月曜の【仕事・学校】の場合)  
 ① 1か月間の月曜日の回答数を抽出  
 ② ①から0時台の回答数のみを抽出  
 ③ ②から月曜日の日数をカウント  
 ④ ②/③で月曜日の平均回答数が判明

・曜日別で来街動機を見た結果、「買い物」及び「飲食」での来街は週末に集中していることがわかった。

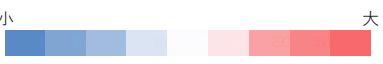
対象数値  
 ・Wi-Fi接続端末数 \*日別ユニークユーザー数の合計  
 ・step1回答数 \*来街動機

【N : 76,942 \*吉祥寺フリーWi-Fi接続ログデータ】  
 【n : 21,872(Nの内、step1の回答数) \*まとめのまとめログデータ】

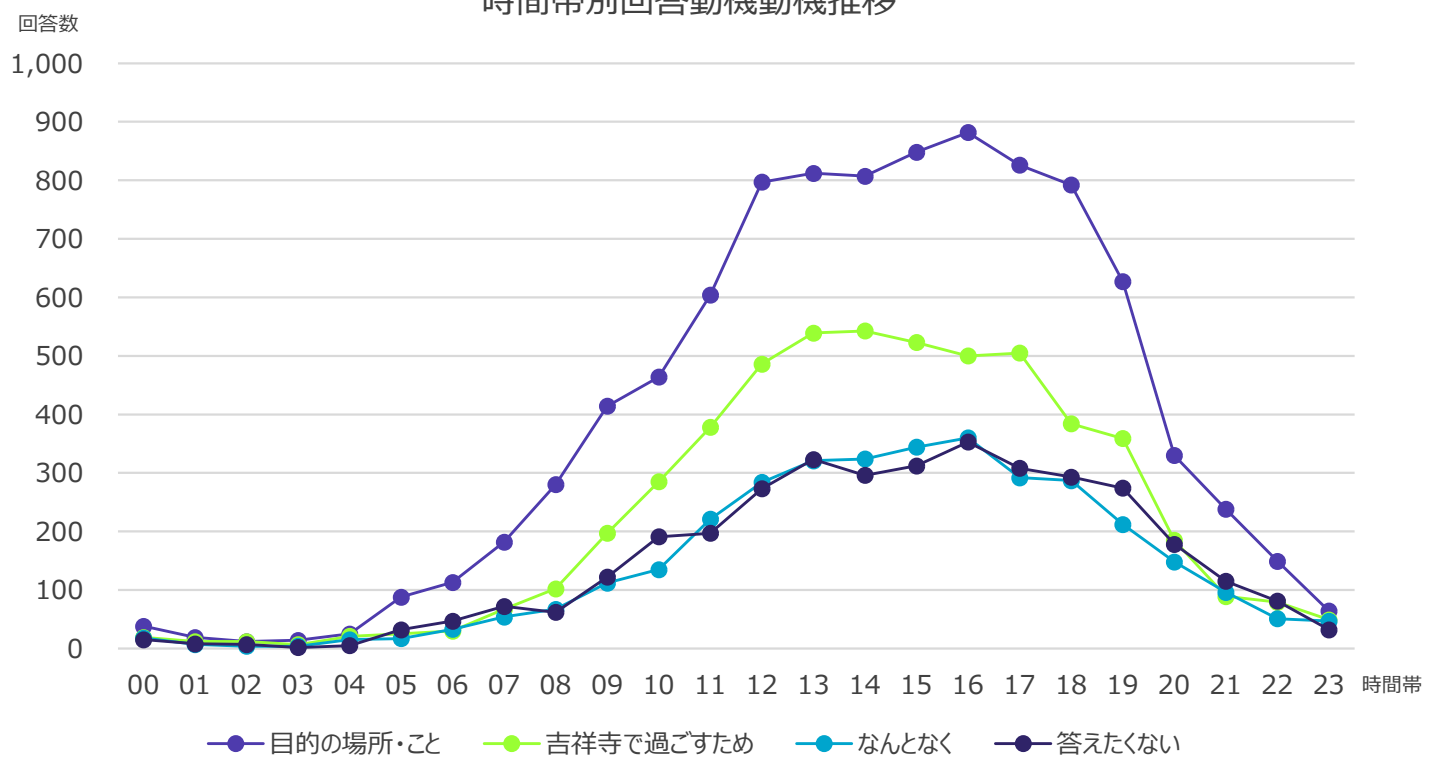
## 【アンケート回答】来街動機と時間帯について

時間帯別来街動機回答数

時間帯	目的の場所・こと	吉祥寺で過ごすため	なんとなく	答えたくない	総計
00	38	19	18	15	90
01	19	12	7	8	46
02	12	12	4	7	35
03	14	7	4	2	27
04	25	21	15	5	66
05	88	25	17	32	162
06	113	30	33	47	223
07	182	67	54	72	375
08	280	102	67	62	511
09	414	197	112	122	845
10	464	285	135	191	1,075
11	604	378	221	197	1,400
12	797	486	284	273	1,840
13	812	539	321	323	1,995
14	807	543	324	296	1,970
15	848	523	344	312	2,027
16	882	500	360	353	2,095
17	826	505	292	308	1,931
18	792	384	287	293	1,756
19	627	359	212	274	1,472
20	330	185	148	178	841
21	238	89	96	115	538
22	149	79	51	81	360
23	64	49	47	32	192
総計	9,425	5,396	3,453	3,598	21,872



時間帯別回答動機動機推移



・時間帯別に見てみると、明確な目的来街は朝から増加傾向にあるが、「なんとなく」といった不明瞭な来街動機の者は、「午前中の遅い時間帯に来街し、夜早く帰る」傾向にあることが読み取れた。

・「なんとなく」「答えたくない」の回答の推移が同じ曲線を示していることから、なんとなく=答えたくないと読み解くこともできる。

対象数値  
 ・Wi-Fi接続端末数 \*日別ユニークユーザー数の合計  
 ・step1回答数 \*来街動機

【N : 76,942 \*吉祥寺フリーWi-Fi接続ログデータ】  
 【n : 21,872(Nの内、step1の回答数) \*まとめのまとめログデータ】

## 【アンケート回答】来街動機別目的と時間帯について

目的の場所・こと

時間帯	仕事・学校	買い物	飲食
00	16	1	6
01	10		4
02	1	1	4
03	7	1	2
04	14	1	3
05	42	6	8
06	50	16	12
07	90	14	7
08	138	32	21
09	187	58	34
10	144	100	49
11	162	142	91
12	264	145	95
13	236	141	114
14	249	169	108
15	238	150	131
16	281	164	108
17	280	150	108
18	303	110	83
19	235	92	86
20	101	47	46
21	108	22	21
22	58	16	16
23	28	6	6
総計	3,242	1,584	1,163

吉祥寺で過ごすため

時間帯	買い物	飲食
00	5	7
01		4
02	1	2
03		2
04	2	7
05	5	3
06	11	3
07	13	9
08	16	19
09	52	39
10	76	67
11	122	90
12	148	102
13	147	125
14	155	116
15	147	90
16	149	77
17	162	97
18	88	102
19	78	81
20	47	37
21	18	17
22	17	17
23	12	14
総計	1,471	1,127

・時間帯別に見てみると、仕事や学校は朝5時という早い時間帯から来街しているが、食事や買い物といった消費行動は10時台から20時台に広く分布している。

・「目的の場所・こと」と答えた「買い物」目的の来街は朝8時台から増えており、開店時間等による特定の店舗を目的とした来街であると思われる。

・一方、「買い物」「飲食」の23時台の来街は「目的の場所・こと」よりも「吉祥寺で過ごすため」と答えた層が多い。このことから、特定の店舗に注目せずに来街している層は、店舗の営業時間に関わらず、来街していると思われる。



対象数値

・Wi-Fi接続端末数 \*日別ユニークユーザー数の合計  
 ・step1回答数 \*来街動機

【N : 76,942 \*吉祥寺フリーWi-Fi接続ログデータ】  
 【n : 21,872(Nの内、step1の回答数) \*まとめのまとめログデータ】

## 【アンケート回答】来街動機と曜日-時間帯の関係について-1

目的の場所・こと(月別・月～金曜日)集計

時間帯	6	7	8	9	10	11	総計
00	4	1	3	1	1	15	25
01		1	1	1	4	2	9
02		2	1	1		3	7
03			1	2	3	4	10
04	2	1	7	1	4	3	18
05	13	18	13	12	5	14	75
06	5	13	13	18	23	18	90
07	19	23	22	17	24	30	135
08	34	41	34	38	32	36	215
09	41	37	48	46	48	58	278
10	65	38	40	55	50	59	307
11	69	49	56	69	52	78	373
12	84	91	104	102	78	99	558
13	91	80	89	87	72	104	523
14	87	74	99	102	91	94	547
15	91	92	91	90	118	86	568
16	87	97	87	72	111	132	586
17	97	77	75	97	103	109	558
18	98	91	80	94	115	117	595
19	91	83	55	62	77	97	465
20	35	43	27	30	44	38	217
21	29	35	24	26	26	39	179
22	22	17	14	14	28	25	120
23	10	5	4	3	10	21	53
総計	1,074	1,009	988	1,040	1,119	1,281	6,511

目的の場所・こと(月別・土～日曜日)集計

時間帯	6	7	8	9	10	11	総計
00	3	2	4		2	2	13
01	1	1		1	3	4	10
02					4	1	5
03			2		2		4
04	1		1		3	2	7
05	2	3	1	1	3	3	13
06	2		1	2	9	9	23
07	7	9	5	5	12	9	47
08	7	13	11	10	16	8	65
09	19	22	17	23	37	18	136
10	24	23	21	27	35	27	157
11	39	43	30	41	45	33	231
12	38	38	23	41	56	43	239
13	38	55	38	35	70	53	289
14	34	49	40	36	56	45	260
15	51	45	45	25	65	49	280
16	59	52	45	29	58	53	296
17	44	44	37	31	60	52	268
18	42	26	27	26	36	40	197
19	38	28	14	15	43	24	162
20	21	19	18	15	22	18	113
21	10	11	9	5	12	12	59
22	5	2	2		3	17	29
23	2	1	3		2	3	11
総計	487	486	394	368	654	525	2,914

・「目的の場所・こと」のある来街者は平日は15-19時台に多いが、土日は14-18時台と若干、来街が早まり、その分帰宅も早くなっている。

・11月以降、夜間の来街が増えており、深夜営業の再開が来街者に浸透しつつあると考えられる。



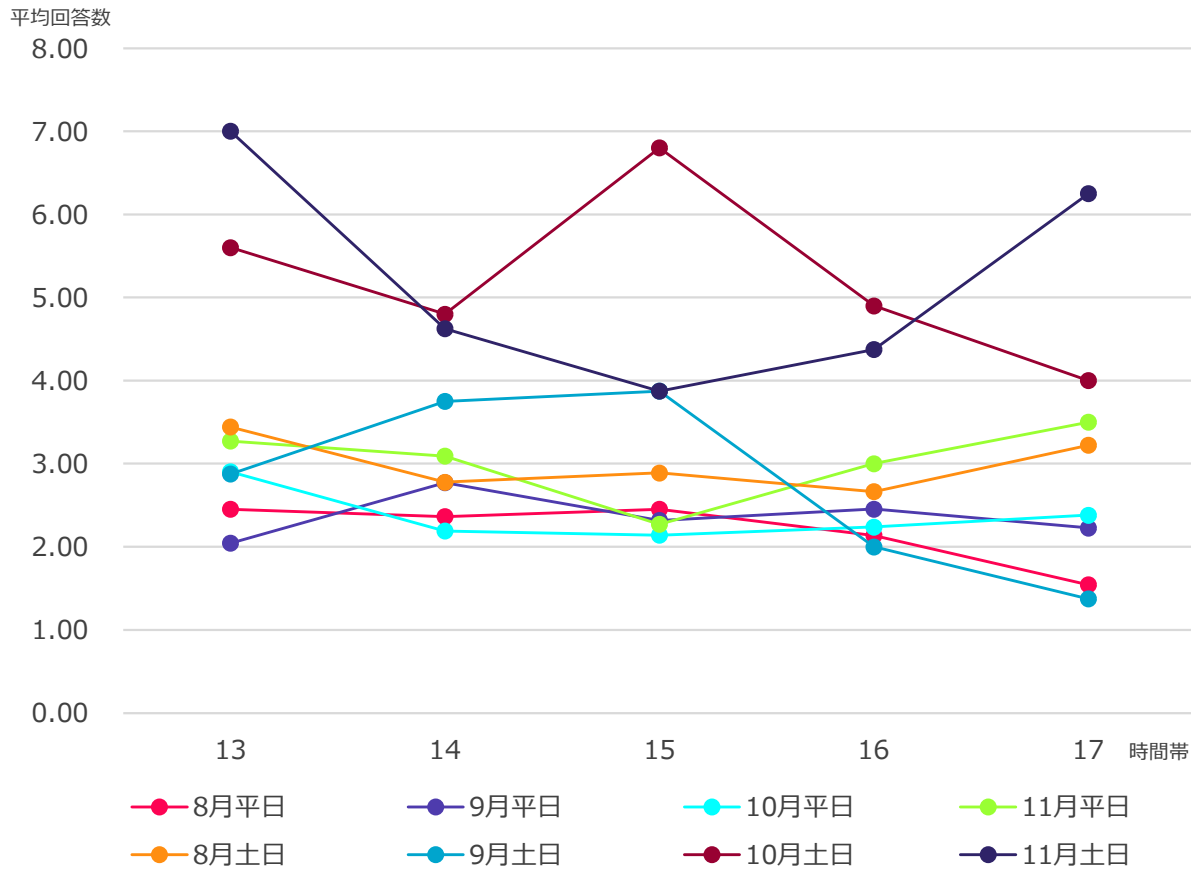
対象数値

・Wi-Fi接続端末数 \*日別ユニークユーザー数の合計  
 ・step1回答数 \*来街動機

【N : 76,942 \*吉祥寺フリーWi-Fi接続ログデータ】  
 【n : 21,872(Nの内、step1の回答数) \*まとめのまとめログデータ】

## 【アンケート回答】来街動機と曜日-時間帯の関係について-2

時間帯及び平日・土日別平均回答数



時間帯	8月平日	9月平日	10月平日	11月平日	8月土日	9月土日	10月土日	11月土日
13	2.45	2.05	2.90	3.27	3.44	2.88	5.60	7.00
14	2.36	2.77	2.19	3.09	2.78	3.75	4.80	4.63
15	2.45	2.32	2.14	2.27	2.89	3.88	6.80	3.88
16	2.14	2.45	2.24	3.00	2.67	2.00	4.90	4.38
17	1.55	2.23	2.38	3.50	3.22	1.38	4.00	6.25

・10月以降、土日13-17時台の一日当たりの平均回答数が9月までの同平均回答数を超えていることから「休日を吉祥寺で過ごしたい」と考える者がかなり増えてきていると考えられる。

対象数値  
 ・Wi-Fi接続端末数 \*日別ユニークユーザー数の合計  
 ・step1回答数 \*来街動機

【N : 76,942 \*吉祥寺フリーWi-Fi接続ログデータ】  
 【n : 21,872(Nの内、step1の回答数) \*まとめのまとめログデータ】

### 【アンケート回答】来街動機と曜日-時間帯の関係について-3

なんとなく(月別・月～金曜日)集計

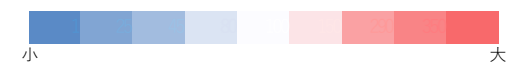
時間帯	6	7	8	9	10	11	総計
00	4	3		1	1	5	14
01	1				4		5
02		1			1	1	3
03			1	1			2
04	3			5	2	2	12
05	2	1		2	2	3	10
06	6	3	3	6	4	5	27
07	14	6	4	3	2	9	38
08	9	8	11	6	7	8	49
09	16	9	15	11	10	14	75
10	15	16	10	20	6	11	78
11	24	20	16	12	24	23	119
12	30	25	33	26	30	42	186
13	39	39	23	26	38	43	208
14	43	32	27	30	35	31	198
15	36	34	35	33	25	46	209
16	40	34	36	39	31	45	225
17	35	32	22	29	30	38	186
18	38	35	21	29	23	48	194
19	32	19	21	16	26	31	145
20	15	17	6	17	27	23	105
21	8	14	7	12	12	16	69
22	5	7	2	2	4	9	29
23	9	4	6	6	6	6	37
総計	424	359	299	332	350	459	2,223

なんとなく(月別・土～日曜日)集計

時間帯	6	7	8	9	10	11	総計
00	2				1	1	4
01					2		2
02					1		1
03				2			2
04	2	1					3
05	3	2	1	1			7
06	1	1	1	1	1	1	6
07	1	3	2	5	4	1	16
08	1	6	5	2	3	1	18
09	8	9	4	6	5	5	37
10	12	8	7	11	12	7	57
11	18	17	10	10	22	25	102
12	19	20	14	16	13	16	98
13	19	24	10	14	24	22	113
14	24	26	16	14	21	25	126
15	26	27	22	17	27	16	135
16	22	23	20	15	40	15	135
17	15	13	9	14	25	30	106
18	16	11	12	6	22	26	93
19	4	9	8	12	20	14	67
20	4	5	4	6	8	16	43
21	3	1	3	4	9	7	27
22	3		2	4	8	5	22
23	3				3	4	10
総計	206	206	150	160	271	237	1,230

・「なんとなく」来街している者の多くは他の動機で来街する者と比べ、出足も遅く、19時までには街を離れる傾向にあり、日中の暇をつぶすために来街している可能性が高い。

・夜の人の引きが早い吉祥寺において貴重な層であるが、来街に大きな目的があるわけではないため、天気や気温に左右されず、ゆっくり時間を過ごせる場所が増えればこの層が増え、夜の活気に繋がるのではないかと考える。



対象数値  
 ・Wi-Fi接続端末数 \*日別ユニークユーザー数の合計  
 ・step1回答数 \*来街動機

【N : 76,942 \*吉祥寺フリーWi-Fi接続ログデータ】  
 【n : 21,872(Nの内、step1の回答数) \*まとめのまとめログデータ】

## 【アンケート回答】来街動機と曜日-時間帯の関係について-4

答えたくない(月別・月～金曜日)集計

時間帯	6	7	8	9	10	11	総計
00	2	1	2	1	1	3	10
01	1	2			1	1	5
02	1	1				1	3
03		1					1
04	1	1		1			3
05	1	1	2		8	9	21
06	12	8	9	8	2	3	42
07	18	17	2	7	5	8	57
08	10	5	9	4	10	7	45
09	20	12	11	13	9	17	82
10	31	22	15	28	10	20	126
11	29	28	13	28	13	25	136
12	31	39	21	30	22	30	173
13	39	41	34	23	38	30	205
14	36	30	27	25	27	29	174
15	31	28	37	46	36	39	217
16	35	44	31	35	33	45	223
17	45	42	35	23	33	39	217
18	44	28	32	23	27	44	198
19	40	29	25	28	30	44	196
20	17	22	15	17	20	41	132
21	14	13	10	13	15	25	90
22	15	12	4	10	10	14	65
23	1	2		5	5	11	24
総計	474	429	334	368	355	485	2,445

答えたくない(月別・土～日曜日)集計

時間帯	6	7	8	9	10	11	総計
00						5	5
01					1	2	3
02	1				3		4
03					1		1
04					1	1	2
05		1	1		4	5	11
06	1	1	2			1	5
07	3	4	1	1	4	2	15
08	8	1	2	1	3	2	17
09	11	9	2	6	7	5	40
10	7	14	8	9	15	12	65
11	8	10	8	8	15	12	61
12	23	9	13	21	9	25	100
13	23	23	17	13	28	14	118
14	24	23	13	11	27	24	122
15	13	19	16	13	16	18	95
16	24	20	28	14	23	21	130
17	16	22	13	8	22	10	91
18	23	21	9	10	22	10	95
19	12	16	19	9	12	10	78
20	10	12	8	6	3	7	46
21	4	2	2	5	6	6	25
22	2	3	1	4	1	5	16
23	3	1		3		1	8
総計	216	211	163	142	223	198	1,153

・「答えたくない」とした来街者の動機や目的の有無は分からないが、街での過ごし方に匿名性を求めている傾向にある。こうした匿名性を求める来街者は主に夕方以降であっても一定数いることから、人に言えない・言い難い、場所や街での過ごし方をしている可能性が高い。

・土日に比べ、平日21時以降の来街が多いことから、秘密をもった来街は平日夜の人が少ない時間帯を選ぶ傾向が見受けられる。



対象数値

・Wi-Fi接続端末数 \*日別ユニークユーザー数の合計  
 ・step1回答数 \*来街動機

【N : 76,942 \*吉祥寺フリーWi-Fi接続ログデータ】  
 【n : 21,872(Nの内、step1の回答数) \*まとめのまとめログデータ】

一般財団法人武蔵野市開発公社